

**Сведения о наличии объектов для проведения практических занятий, в том числе для детей-инвалидов и детей с ограниченными возможностями здоровья.**

В МДОАУ № 201 оборудованы следующие учебные помещения, предназначенные для проведения практических занятий:

- музыкально-спортивный зал;
- кабинет педагога - психолога;
- кабинеты логопедов ДОУ;
- прогулочные участки;
- спортивный участок;
- тропа здоровья;
- огород;
- площадка для изучения правил дорожного движения «Авто городок»;
- экологическая тропа.

**Музыкально-спортивный зал**



Музыкально-спортивный зал предназначен для проведения музыкальных занятий с группами детей всех возрастов и индивидуальной работы, праздников, развлечений, спектаклей, проведения утренней гимнастики, физкультурных занятий, праздников, физкультурных досугов, соревнований.

В зале в достаточном количестве имеются качественные музыкальные игрушки, инструменты, дидактические пособия.

Представленное наличие театральных костюмов и атрибутов позволяет организовывать различные виды музыкально-художественной деятельности.

Техническое оборудование музыкального зала соответствует современным требованиям: музыкальный зал оснащен пианино, музыкальным центром, проектором, экраном.

Созданная развивающая музыкально-предметная среда не только позволяет успешно реализовать программу музыкального воспитания дошкольников, но и способствует реализации индивидуальных интересов, склонностей и потребностей детей. Оборудование спортивного отдела включает - разнообразный спортивный инвентарь и спортивные атрибуты для физического развития детей.

Отделка всех помещений детского сада соответствует санитарно - эпидемиологическими правилами и нормативами.

## Кабинет педагога – психолога

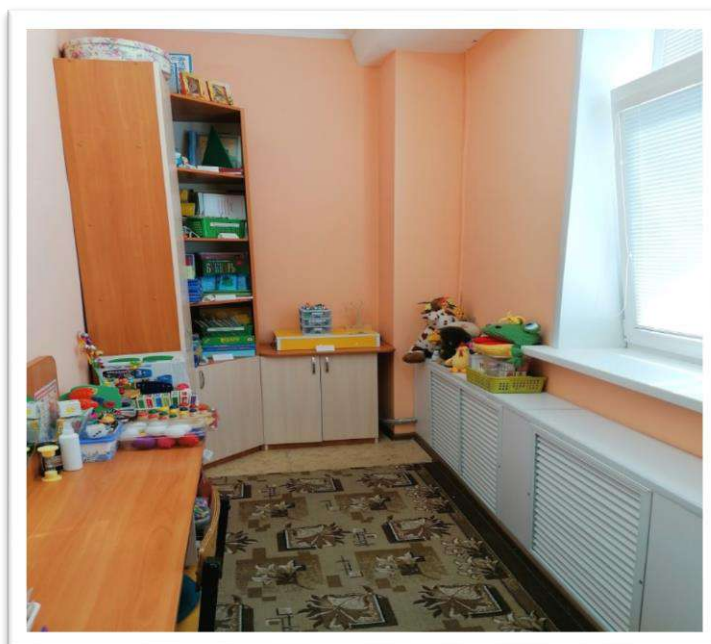


Кабинет педагога - психолога предназначен для проведения подгрупповой, индивидуальной развивающей и коррекционной работы с дошкольниками, детьми - инвалидами, детьми с ОВЗ, а также для проведения консультативной и просветительской работы с педагогами и семьями воспитанников.

Цветовое решение кабинета - спокойное, на полу мягкий ковер. Окно скрывают вертикальные жалюзи, которые при необходимости можно раскрыть или закрыть для создания доверительной и располагающей атмосферы. В кабинете представлены материалы, пособия и оборудование: для снятия эмоционального напряжения и проведения упражнений по релаксации с детьми, для осуществления развивающей и коррекционной работы с детьми разных возрастных групп (по развитию познавательных процессов и коммуникативных навыков; по адаптации детей к условиям детского сада; по психолого-педагогической подготовке к обучению в школе; по психолого-педагогическому сопровождению детей с проблемами в развитии эмоционально-волевой сферы).

## Кабинеты учителя – логопеда

Кабинеты учителей-логопедов предназначены для проведения подгрупповой, индивидуальной развивающей и коррекционной работы по нарушению речи у дошкольников, в том числе с детей-инвалидов и детей с ОВЗ. А также для проведения консультативной и просветительской работы с педагогами и семьями воспитанников. Цветовое решение кабинетов - спокойное, на полу мягкий ковер. Окно скрывают вертикальные жалюзи, которые при необходимости можно раскрыть или закрыть для создания комфортной обстановки для детей.



### **Прогулочные участки**

На территории МДОАУ №201 находятся 8 прогулочных участков. Для защиты детей от солнца и осадков на территории каждого участка установлены веранды. Участки оснащены малыми архитектурными формами и игровым оборудованием.

Прогулочные участки предназначены для проведения прогулки, наблюдения, игровой деятельности, трудовой деятельности с детьми, самостоятельной двигательной деятельности, индивидуальной работы, в том числе с детьми-инвалидами и с детьми с ограниченными возможностями здоровья.



### **Спортивная площадка**

Для обеспечения разнообразной двигательной активности воспитанников в детском саду оборудована и функционирует спортивная площадка, предназначенная для проведения занятий по физическому развитию, спортивных и подвижных игр, досуговых мероприятий.



### **Тропа здоровья**

Для укрепления здоровья детей в летний оздоровительный период на территории детского сада организована тропа здоровья, которая позволяет осуществлять работу по укреплению здоровья детей, через профилактику плоскостопия, улучшение координации движений, создание благоприятного эмоционально-психического состояния, приобщение к здоровому образу жизни.

Тропа здоровья представляет из себя дорожку, разбитую на секции с различным наполнением и поверхностями: песок, мелкий камень (гладкий), кубики «Лего», крупный камень, искусственное покрытие «Травка», ребристая поверхность (палочки).



### **Огород**

В целях реализации задач экологического и трудового воспитания детей на территории детского сада оборудован огород. Деятельность на данном объекте позволяет расширять представления детей о разнообразии овощных культур и способах их выращивания, а также способствует усвоению практических навыков ухода за растениями.



### **Площадка для изучения правил дорожного движения «Автогородок»**

Площадка предназначена для обучения детей правилам дорожного движения. На площадке нанесена разметка – «проезжая часть», «перекресток», «тротуар», «пешеходный переход», «стоянка для автотранспорта». Для организации практических занятий с детьми используется выносное оборудование – рули, светофор и дорожные знаки, костюм инспектора ГИБДД, регулировщика.

### **Экологическая тропа**

Экологическая тропа представляет собой специально оборудованный учебный маршрут, проходящий через различные природные объекты, имеющие эстетическую, природоохранную ценность. Цель работы на экологической тропе – формирование начал экологической культуры, становление осознанно-правильного отношения к природе во всем ее многообразии.





